

A photograph of construction workers on a site. One worker in the foreground is wearing a black jacket and an orange helmet, holding a yellow measuring rod with a red level. Another worker in an orange high-visibility jacket is on the left. The background shows a construction site with rebar and trees.

Clausen & Lovén Byggprojekt AB

Jakten på ekonomiansvarig

Vilka är vi?



Vår resa som företag startade 2010, då Christian Clausen och Christofer Lovén valde att avsluta sin anställning som yrkesarbetare för att starta eget. Till en början i varsitt bolag, men 2012 var det dags att ta in den första anställda. Då bildades Clausen & Lovén Byggprojekt i den formen som finns idag. Vår hemmaplan har historiskt varit i nordöstra Skåne, mellan Hässleholm och Åhus, men då vi under senare år börjat jobba allt mer mot betongprojekt har vår geografiska spridning ökat. Idag arbetar vi i stora delar av Skåne, Halland och tar dessutom uppdragsjobb i hela södra Sverige. Både Christian och Christofer är aktiva i driften, Christian som VD och Christofer som ansvarig för affärsområdet betong.

A photograph of construction workers on a site, overlaid with a semi-transparent dark grey box containing text. One worker in the foreground is wearing a black jacket and a hard hat, looking down. Another worker in an orange high-visibility jacket is visible on the left. The background shows a construction site with rebar and concrete structures.

Vår verksamhet

Vi har delat upp vår verksamhet i fyra affärsområden: entreprenad, villor, betong och byggservice. Våra kunder och uppdrag varierar stort, från att byta fönster hos fru Olsson i Vinslöv, till att bygga flerfamiljshus åt ett kommunalt bostadsbolag. Personalen är inte fastlåsta vid ett affärsområde, utan vi hjälps åt över gränserna både vad gäller tjänstemän och yrkesarbetare.

Idag är vi ca 175 anställda. 35 st återfinns i Skåne, med utgångspunkt Kristianstad-Hässleholm. Ungefär 140 medarbetare jobbar i Varberg på projekt Varbergstunneln. Vi brukar säga att vi är tillräckligt stora för att kunna allt, och tillräckligt små för att kunna vara personliga.

Vi har kommit att bli specialiserade på avancerade betongprojekt och är en av de ledande aktörerna inom glidformsgjutningar, en teknik som används vid väldigt höga byggnader, djupa hisschakt eller liknande.

Våra ledord är engagemang, ansvar, glädje och kompetens. Vi vill sticka ut och vara en lite modernare spelare i en konservativ bransch.

Organisationsschema Clausen & Lovén



Christian Clausen
VD, Ägare

Christofer Lovén
Ägare, ansvarig Betong

Organisation
Varbergstunneln

Joel A Larsson
Vice VD

?
Ekonomiansvarig

Emelie Larsson
Koordinator

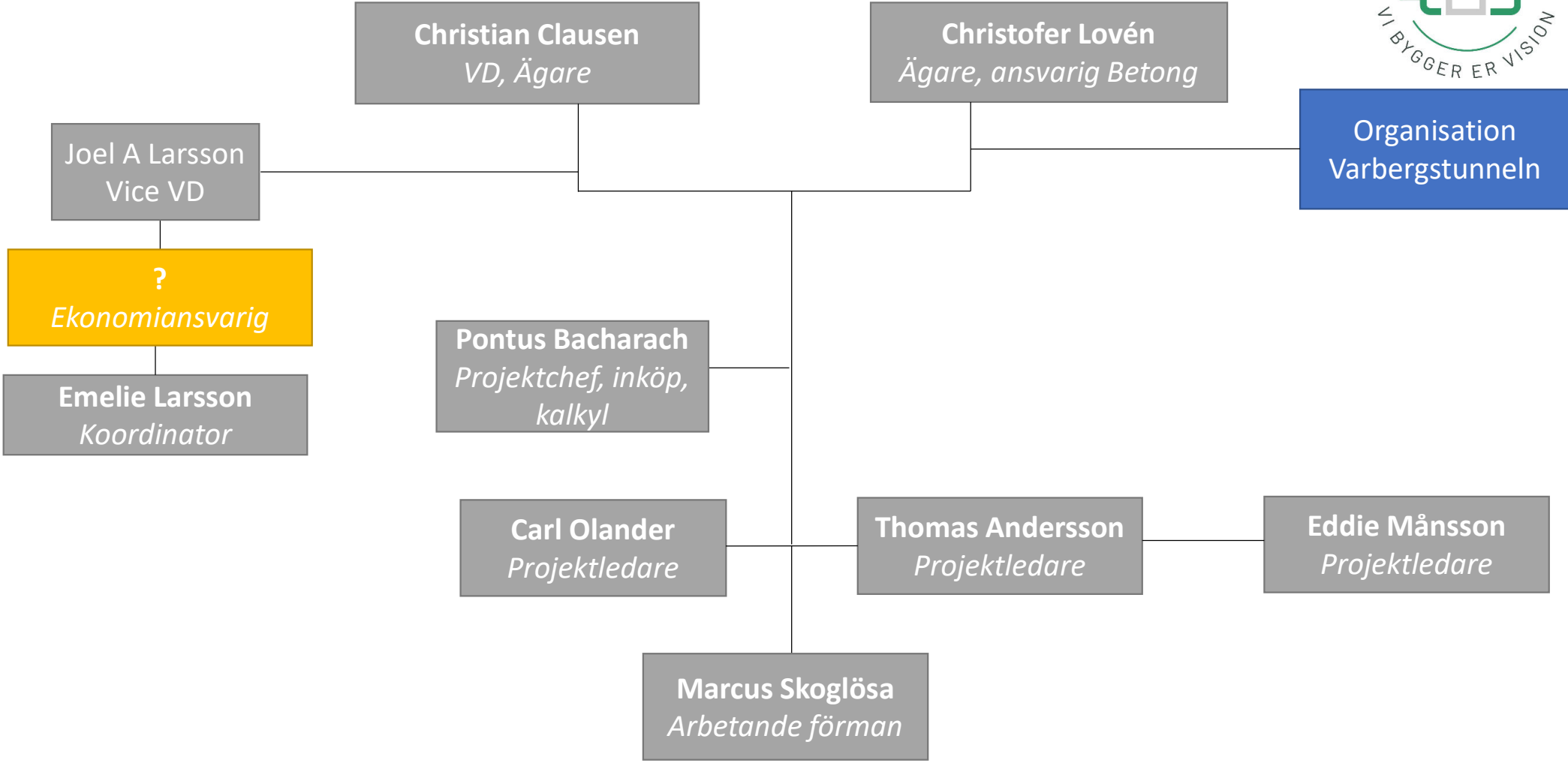
Pontus Bacharach
*Projektchef, inköp,
kalkyl*

Carl Olander
Projektledare

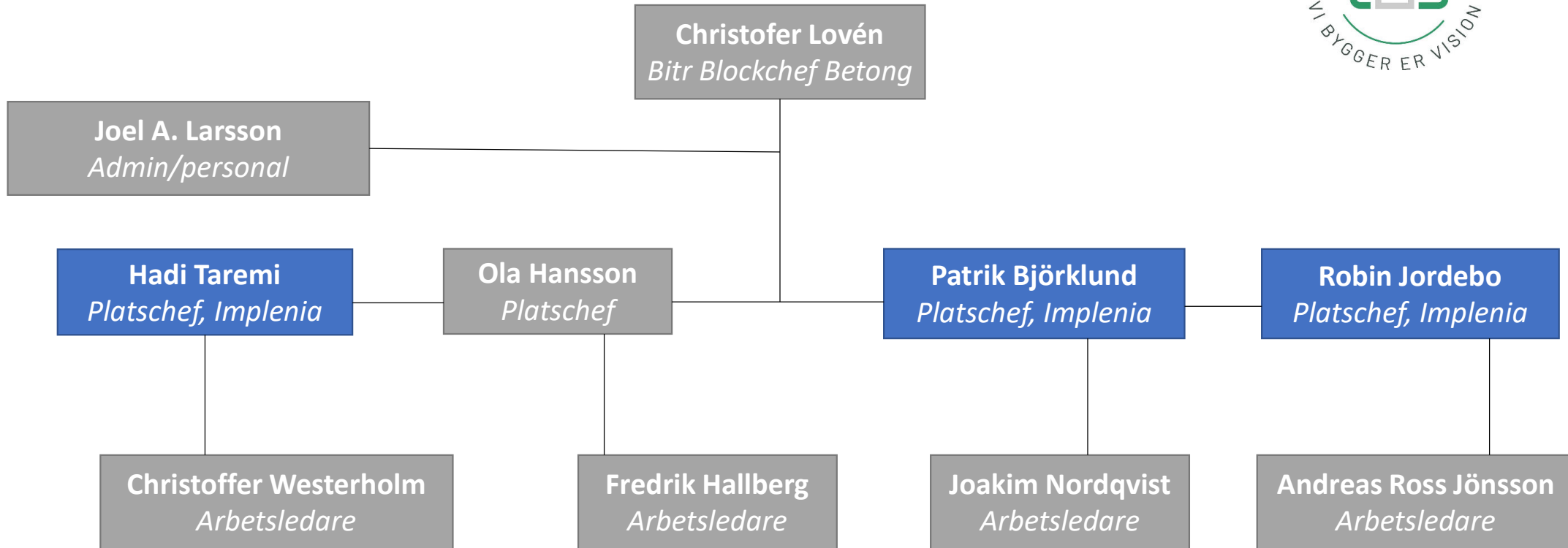
Thomas Andersson
Projektledare

Eddie Månsson
Projektledare

Marcus Skoglösa
Arbetande förman



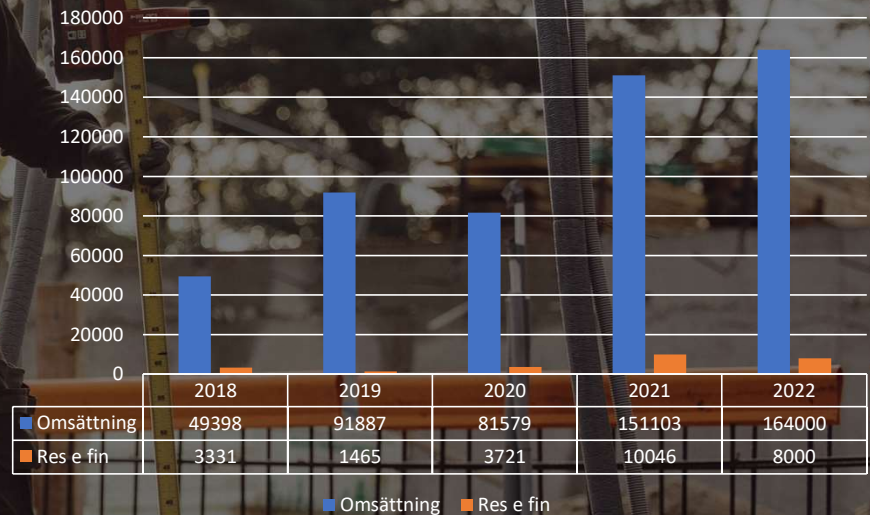
Organisationsschema Clausen & Lovén, Varbergstunneln



Tillväxtresan

De senaste åren har det hänt massor. Efter bl.a. tre gasellutnämningar från Dagens Industri har vi som företag växlat upp. 2021-22 byggde vi omtalade hotell Åhus Seaside. 2021 påbörjade vi även projekt Varbergstunneln. Det är en del av Västlänken där vi är underentreprenörer åt Implenia, och står för allt betongjobb. I Varberg har vi vuxit från en projektledare vid ingången av 2021 till dagens ca 140 medarbetare, och beräknar att omsätta 110 mkr på projektet under 2023.

Vi har lyckats växa snabbt med lönsamhet, men ser att vi behöver struktur och fokus på vår fortsatta resa. 2022 var omsättningen (prel) 164 mkr. Målsättningen framåt är att under åren 2023-2025 etablera en omsättningsnivå runt 200 mkr, och fokusera på en ökad lönsamhet. Vi har uttalade strategiska initiativ för att nå dit. En viktig pusselbit är att rekrytera en ekonomiansvarig. Ett annat viktigt strategiskt initiativ har vi precis genomfört, då vi i maj flyttade in i nya lokaler på Enhörningsvägen 1 i Hässleholm.





Rollbeskrivning ekonomiansvarig

I rollen som ekonomiansvarig kommer du jobba tätt med och rapportera till vice VD, Joel A Larsson, och vara en del av ledningsgruppen. I ledningsgruppen ingår i dagsläget fyra personer, där du blir den femte. Rollen innebär att jobba nära verksamheten, och stötta i de dagliga operativa frågorna. För att kunna göra det krävs ingen förkunskap inom byggbranschen, däremot en nyfikenhet. Du kommer vara delaktig i strategi, kommunikation och måluppfyllnad. Rollen innebär ett övergripande ansvar för ekonomifunktionen. Inget personalansvar ingår i rollen.

Ekonomifunktionen har tidigare hanterats av Joel A Larsson, som finns kvar inom organisationen vilket underlättar din onboarding. Vi har valt att frikoppla ekonomifunktionen för att kunna få ut mer i form av realtidssiffror och analys. Dessutom kommer det finnas två personer som är insatta i ekonomifunktionen vilket underlättar vid semester och ledighet, och minskar risken av personberoende.

Ditt främsta uppdrag är att forma en ekonomifunktion av hög klass, som ligger i framkant gällande rapportering, nyckeltal och prognosplanering. Du ska utveckla bolagets uppföljningsarbete, öka den interna kontrollen och bidra till att förbättra processer och flöden i verksamheten.

A background image showing construction workers on a site. One worker in the foreground is wearing a black jacket and an orange helmet, using a power tool. Another worker in an orange high-visibility jacket is visible on the left. The scene is outdoors with trees in the background.

Dina arbetsuppgifter

Dina Arbetsuppgifter består i att:

- Tillsammans med ledningsgruppen utveckla och stödja bolagets fortsatta utveckling och lönsamhet
- Intern rapportering, löpande analys och uppföljning av verksamheten
- Projektredovisning och vara drivande i projektuppföljning och analys
- Budget och prognoser
- Hantering av leverantörsfakturor och kundfakturor
- Löpande bokföring, fakturering, månads- och kvartalsbokslut
- Bokslut och årsredovisning

A background image showing construction workers on a site. One worker in the foreground is wearing a black jacket and an orange helmet, using a level. Another worker in an orange high-visibility jacket is visible in the background. The scene is outdoors with trees and a fence.

Vem vi söker

Som person besitter du en **analytisk förmåga**, och kan identifiera problem, möjligheter och människor på djupet. Du är **strukturerad** och har en god förmåga att organisera och planera effektivt. Du besitter en hög grad av **oberoende**, kan självständigt ta beslut och låter dig inte påverkas av den som skriker högst. Dessutom är du van att jobba med **uppföljning** och ansvarighet, och är bekväm med att driva på för att få saker att ske.

Du kommer bli en nyckelspelare i vår fortsatta tillväxtresa, och vara delaktig i att forma ekonomifunktionen och den administrativa staben. Rollen ger dig möjligheter att växa tillsammans med oss som företag. Tjänsten är på plats i Hässleholm med lön enligt överenskommelse.

Vi söker dig som:

- Har relevant akademisk utbildning inom ekonomi
- Erfarenhet från arbete inom bokföring och redovisning
- Talar och skriver svenska och engelska obehindrat
- Är hungrig och vill göra skillnad



Tillsammans bygger vi ER vision

Din ansökan innehåller ett CV med relevant meritförteckning och ett kortare personligt brev där du berättar vem du är och vad som lockar dig att söka till just oss. Se till att dina kontaktuppgifter finns med i ansökan. Ansökan skickas till mailadress angiven nedan. Tjänsten är med start omgående, men uppsägningstid från befintlig arbetsgivare tar vi hänsyn till. Vi tillämpar vanligtvis provanställning.

Ansvarig för rekryteringen är Joel Asfedai Larsson

joel@clausenloven.se

0702988641

Tveka inte att höra av dig med frågor

Sista dag för ansökning är 9/6

Intervjuer sker löpande